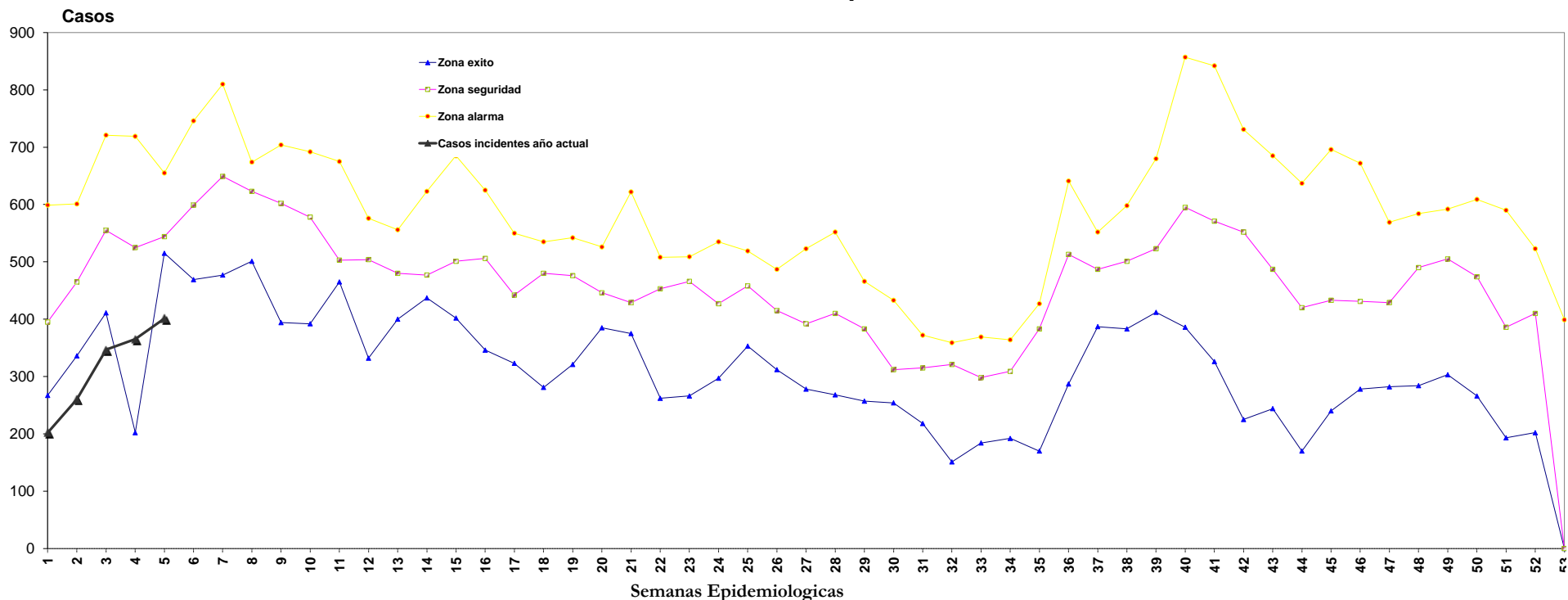


CANAL ENDEMICO JURISDICCION SANITARIA No. II DE JOJUTLA DE: IRAS EN MENORES DE 5 AÑOS 2020

Semanas Epidemiológicas																																																					
AÑOS	1	2	3	4	5	6	7	8	9	10	11	12	13	14	15	16	17	18	19	20	21	22	23	24	25	26	27	28	29	30	31	32	33	34	35	36	37	38	39	40	41	42	43	44	45	46	47	48	49	50	51	52	53
2013	395	601	586	690	643	675	649	662	573	578	541	504	427	477	460	625	550	528	513	526	444	472	446	468	477	487	523	552	414	433	372	346	298	299	383	513	487	598	680	857	842	686	606	519	487	431	429	490	541	481	386	410	0
2014	347	471	555	617	616	624	689	674	697	692	675	540	556	623	685	511	507	480	483	514	622	508	509	535	519	393	511	483	466	406	355	359	369	314	358	512	529	573	605	623	654	731	685	637	696	672	564	584	577	609	590	523	399
2015	599	577	721	719	655	746	723	623	704	640	503	499	484	524	553	572	442	487	542	447	378	503	506	442	431	423	461	410	460	391	343	341	334	315	396	517	552	547	565	637	571	552	517	442	531	506	459	580	592	548	368	420	0
2016	462	449	572	202	544	599	810	643	637	549	492	332	480	441	501	506	513	535	476	446	457	411	495	397	459	415	379	390	368	254	315	321	263	309	427	556	493	501	523	595	620	589	487	420	433	478	569	560	505	474	402	375	0
2017	410	465	411	517	515	506	501	542	602	584	563	533	481	516	402	433	390	432	406	438	422	453	466	427	458	421	392	373	339	312	267	291	312	364	399	641	442	406	516	393	326	225	244	170	240	278	282	284	303	266	193	202	0
2018	267	336	469	506	523	544	549	525	464	516	471	576	400	457	437	488	417	473	441	430	429	440	331	297	353	312	353	451	383	308	247	232	198	192	300	359	389	423	412	466	427	387	467	387	412	394	332	394	426	426	432	454	0
2019	276	436	505	525	521	469	477	501	394	392	465	464	472	437	507	346	323	281	321	385	375	262	266	349	385	356	278	268	257	256	218	151	184	210	170	287	387	383	455	386	454	432	302	335	346	304	290	299	328	311	266	268	0
TOTAL	2,756	3,335	3,819	3,776	4,027	4,163	4,398	4,170	4,071	3,951	3,710	3,448	3,300	3,475	3,545	3,481	3,142	3,216	3,182	3,186	3,127	3,049	3,019	2,915	3,082	2,807	2,897	2,927	2,687	2,359	2,117	2,041	1,958	2,003	2,433	3,385	3,279	3,431	3,756	3,957	3,894	3,602	3,308	2,910	3,145	3,063	2,925	3,191	3,272	3,115	2,637	2,652	399
Q1	267	336	411	202	515	469	477	501	394	392	465	332	400	437	402	346	323	281	321	385	375	262	266	297	353	312	278	268	257	254	218	151	184	192	170	287	387	383	412	386	326	225	244	170	240	278	282	284	303	266	193	202	0
Ma	395	465	555	525	544	599	649	623	602	578	503	504	480	477	501	506	442	480	476	446	429	453	466	427	458	415	392	410	383	312	315	321	298	309	383	513	487	501	523	595	571	552	487	420	433	431	429	490	505	474	386	410	0
Q3	599	601	721	719	655	746	810	674	704	692	675	576	556	623	685	625	550	535	542	526	622	508	509	535	519	487	523	552	466	433	372	359	369	364	427	641	552	598	680	857	842	731	685	637	696	672	569	584	592	609	590	523	399
2020	202	260	347	365	401																																																

Canal Endémico Jurisdicción Sanitaria No. II de Jojutla de: Iras en menores de 5 años



FUENTE: SUIVE-1-2005; SUIVE-1-2007

PROCESO DE INFORMACION: DEPARTAMENTO DE EPIDEMIOLOGIA

TOTAL
27,060
29,025
26,798
24,429
20,754
21,112
18,315
167,493
18,315
24,429
29,025
1,575